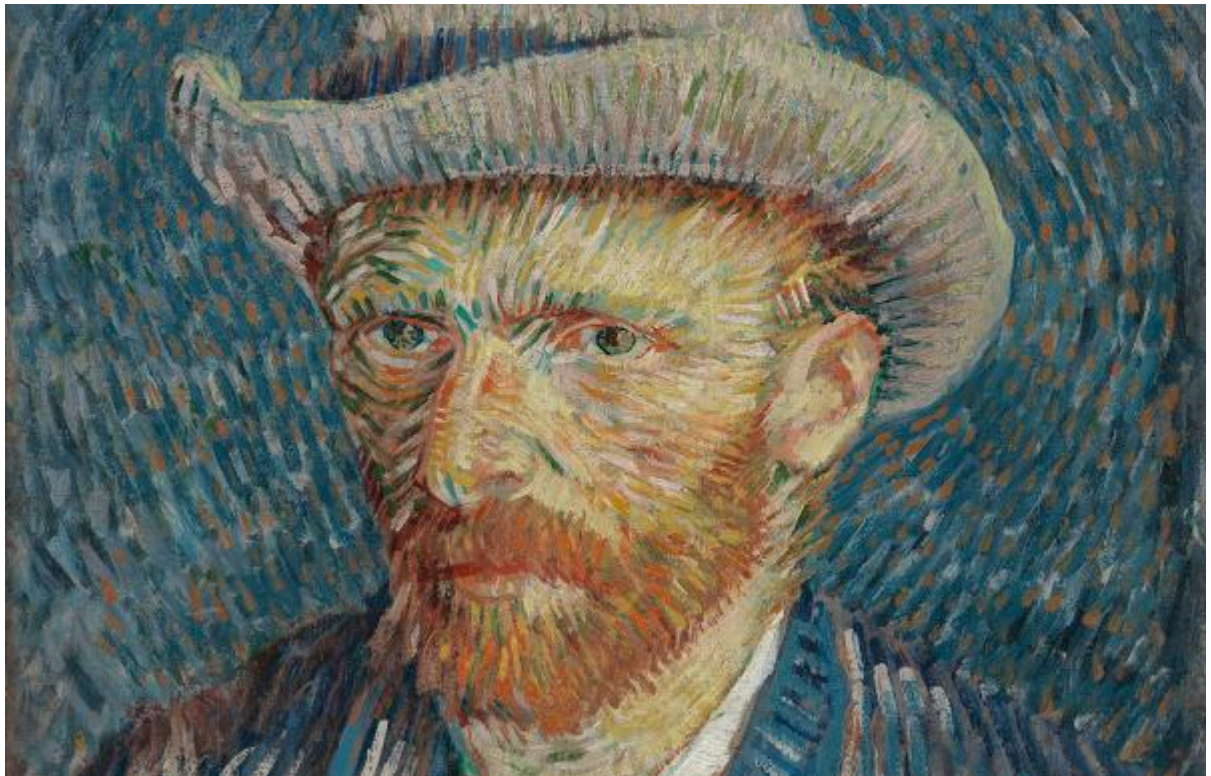




On the road
TRAVEL
esperienze di viaggio



**VAN GOGH A
VICENZA
23 DICEMBRE 2017**

Programma di viaggio

Ritrovo dei Sigg.ri Partecipanti alle ore 15.00 presso le sedi stabilite (orari e luoghi verranno comunicati successivamente) Sistemazione in pullman e partenza in direzione di Vicenza con soste facoltative lungo il percorso. All'arrivo breve tempo a disposizione per visita libera del centro città per raggiungere la sede della mostra dedicata a Vincent Van Gogh, **la più grande mostra monografica mai dedicata a Van Gogh in Italia (Van Gogh. Tra il grano e il cielo** il suo titolo), addirittura con **oltre 120 sue opere** tra dipinti e disegni. Ricostruisce con precisione l'intera vicenda biografica, ponendo dapprincipio l'accento sui decisivi anni olandesi, che dall'autunno del 1880 nelle miniere del Borinage, per la verità in Belgio, fino all'autunno del 1885 a conclusione del fondamentale periodo di Nuenen, sono una sorta di stigmate infiammata e continuamente protratta. Una vera e propria via crucis nel dolore e nella disperazione del vivere. Sarà come entrare nel laboratorio dell'anima di Van Gogh, in quel luogo segreto, solo a lui noto, nel quale si sono formate le sue immagini. La mostra è allestita nella centralissima (non inclusa) prima del rientro alle località di partenza, con arrivo previsto entro la mezzanotte. Fine dei servizi.

QUOTA DI PARTECIPAZIONE – MIN. 20 – MAX 25 PARTECIPANTI € 55,00 A PERSONA

La quota comprende: viaggio in pullman GTL a/r – biglietto di ingresso alla mostra – servizio di guida per la visita – auricolari – assicurazione – accompagnatore

La quota non comprende: pasti e bevande, mance, altre visite e guida non precisate, extra di carattere personale e tutto quanto non espressamente indicato alla voce "la quota comprende".

Iscrizioni e documenti: le iscrizioni si ricevono entro e non oltre il 18 novembre 2017 dietro versamento dell'intera quota di partecipazione presso Agenzia Viaggi On the Road Travel Mantova – Via Chiassi 20/e – 46100 Mantova – tel. 0376 337149. Ricordiamo che i partecipanti devono essere in possesso della carta di identità non scaduta e che all'atto dell'iscrizione sarà obbligatorio fornire tutti i dati anagrafici incluso il codice fiscale.

Altre informazioni:

Silvia Ferri – cell. 348 7947547

In caso di annullamento dell'iscrizione richiesto dal cliente prima della decorrenza dei termini per l'applicabilità delle penali previste dalla normativa vigente in materia turistica, l'agenzia informa che gli acconti versati verranno restituiti al netto delle seguenti spese:

- Acconti versati in contanti/assegno/bonifico: € 5,00
- Acconti versati con carta di credito: € 5,00 + 0,75% della quota di acconto corrispondente alla commissione bancaria
- Acconti versati con bancomat: € 5,00 + 0,45% della quota di acconto corrispondente alla commissione bancaria

IL PRESENTE PACCHETTO DI VIAGGIO E' REGOLATO DALLE CONDIZIONI GENERALI DI CONTRATTO DI VENDITA DI PACCHETTI TURISTICI - Organizzazione tecnica On The Road Travel Mantova- Rea (4) 250648- prot. 2013/40251